

40959.556 (座標値種別：図上測定)
 (注) 国土交通省国土地理院が公表した座標補正パラメータ(touhokutaiheiyouuki2011.par)による修正がされています。

地番区域見出
 七窪へ

請求部	所在	かほく市七窪へ		地番	104番48		
出力尺	1/500	精度分	甲三	座標系又は記号	Ⅶ	分類	地図(法第14条第1項)
作成年月日		備付年月日(原図)		補記事項			

これは地図に記載されている内容を証明した書面である。

令和5年8月4日
 金沢地方法務局

請求番号：2-1
 (1/1)

登記官

橋本一彦

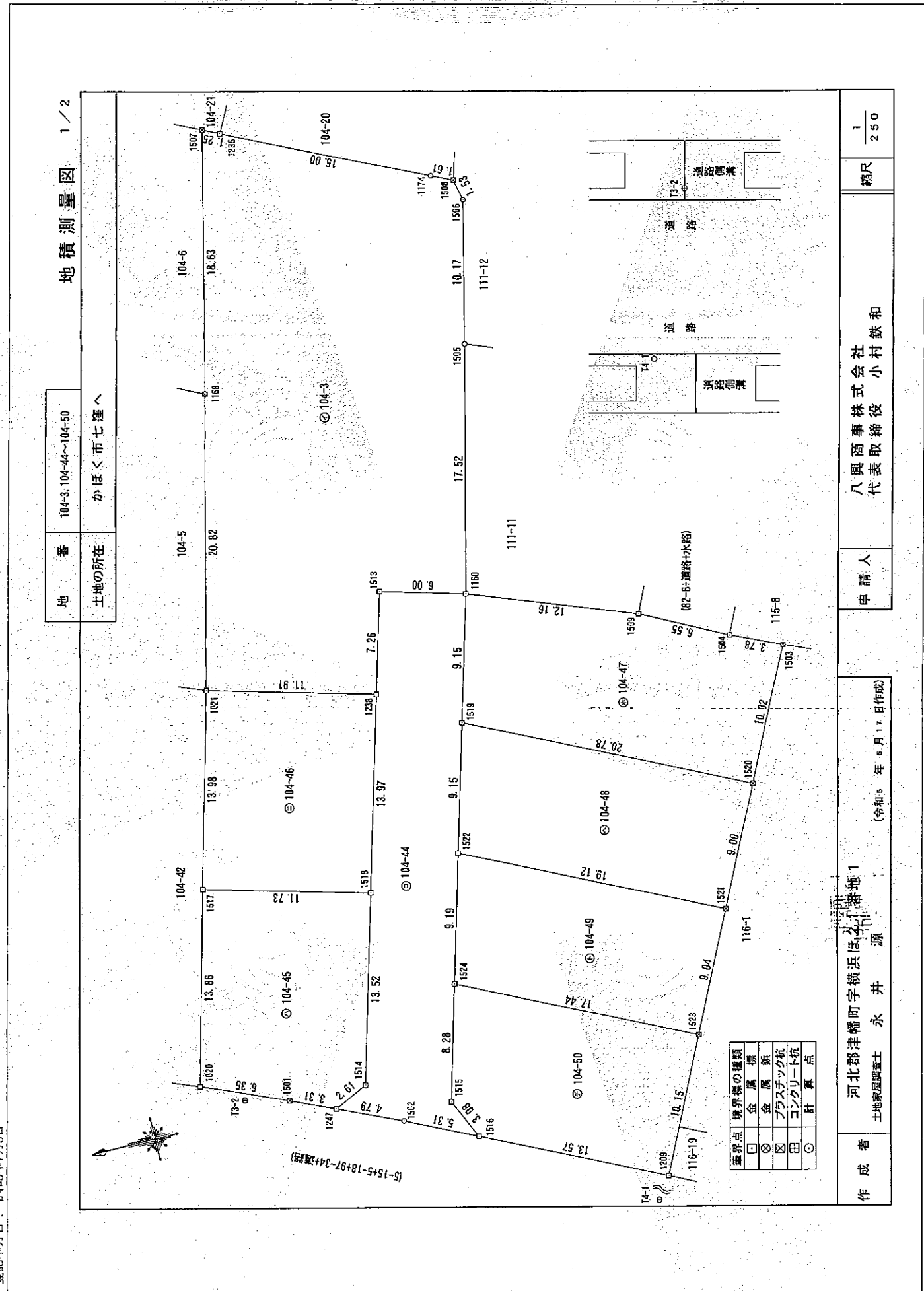


登記年月日：令和5年7月3日

これは図面に記録されている内容を証明した書面である。
 令和5年8月4日 金沢地方法務局

登記官

橋本一彦



地番
 104-3, 104-44~104-50
 土地の所在
 かほく市七窪へ

作成者
 河北郡津幡町字横浜ほほくし地1
 土地家屋調査士 永井 源
 (令和5年8月17日作成)

申請人
 八興商事株式会社
 代表取締役 小村 鉄和

縮尺
 1/250

請求番号：2-2
 (1/2)