

登記年月日：平成24年7月10日

平成29年5月18日
 金沢地方方法務局
 これは図面に記録されている内容を証明した図面である。

登記官

金森雅美



地番	22-7, 22-11
土地の所在	かほく市木津八

地積測量図

座標求積表

地番 ㊦ 22-7			
測点	X _n	Y _n	(X _{n+1} - X _n)Y _n
L6	83407.774	-40649.773	104510.566383
1414	83409.604	-40632.561	-1042062.659406
1409	83433.420	-40634.390	-1128213.838350
1410	83437.369	-40634.660	-477822.966940
L5	83445.179	-40634.887	-106504.038827
NO. 14L	83439.990	-40636.980	587244.997980
NO. 14+10L	83430.728	-40640.691	753234.566994
NO. 15L	83421.456	-40644.380	754075.182140
NO. 15+10L	83412.175	-40648.046	556146.565372
	倍面積		608.375346
	面積		304.1876730
	地積		304.18 m ²

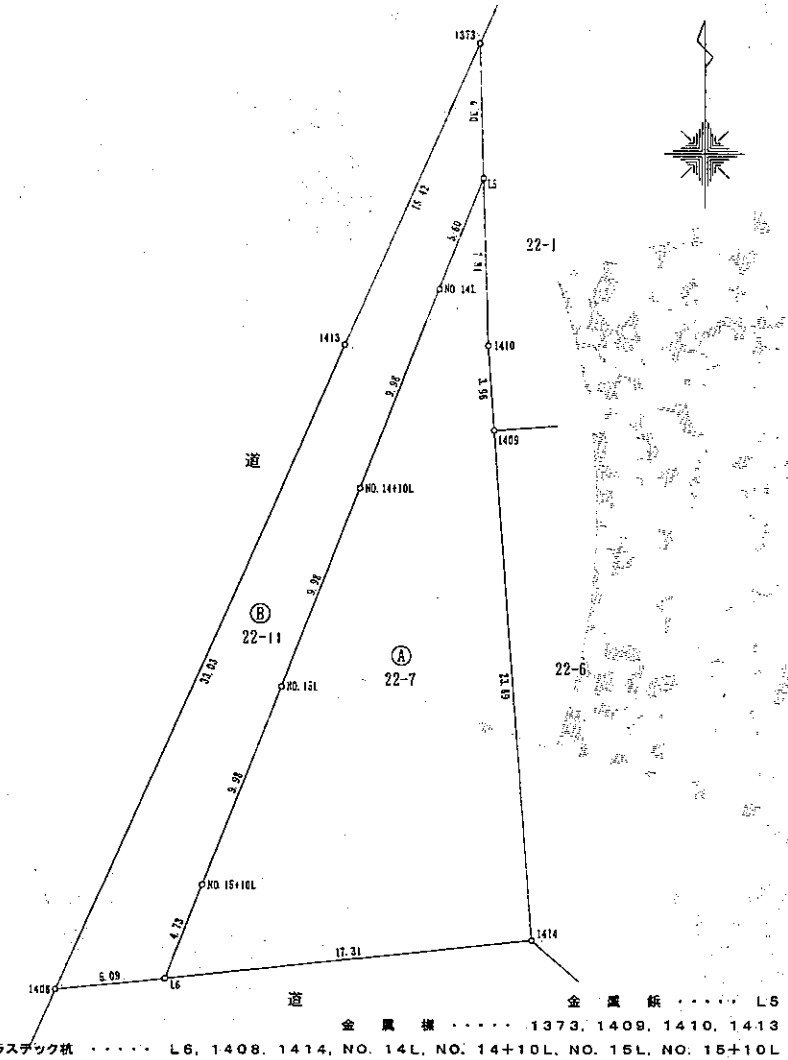
地番 ㊦ 22-11			
測点	X _n	Y _n	(X _{n+1} - X _n)Y _n
1408	83407.235	-40654.838	1205090.707996
L6	83407.774	-40649.773	-200809.878620
NO. 15+10L	83412.175	-40648.046	-556146.565372
NO. 15L	83421.456	-40644.380	-754075.182140
NO. 14+10L	83430.728	-40640.691	-753234.566994
NO. 14L	83439.990	-40636.980	-587244.997980
L5	83445.179	-40634.887	-466732.312082
1373	83451.476	-40635.070	315450.048410
1413	83437.416	-40641.411	1798016.664051
	倍面積		313.917269
	面積		156.9586345
	地積		156.95 m ²

合計 461.1463075

基準点等座標一覧

測量の基準		既知点の名称及び座標値			
測地系	既知点	座標変換	点名	X座標	Y座標
世界測地系(測地系2011)	四等三角点	有	木津	83070.086	-41578.517
	四等三角点	有	高松原盛	85543.247	-40274.118
備考	touhokutatheiyouki2011 par. Ver1.0.0				

測量年月日 平成24年1月10日



作成者 金沢河川国道事務所用地第二課 国土交通事務官 小林 翼
 土地家屋調査士 (平成24年6月28日作成)

申請人 金沢河川国道事務所長 有野 充朗

縮尺 1/250

(石川県土地家屋調査士会印紙)